

for sale in Loiri Porto San Paolo € 341.940

Ref. Domomea Apartments_Primo Piano con vista_int.05/06



85 sq.m. | : 2 | : 2 | : 4

Certification

: A2

Features

Codice: Domomea Apartments_Primo Piano con
vista_int.05/06

Motivazione: Sale

Indirizzo: via g. rossini, snc

Comune: Loiri Porto San Paolo

Totale_mq: 85 sq.m.

camere: 2

bagni: 2

Locali: 4

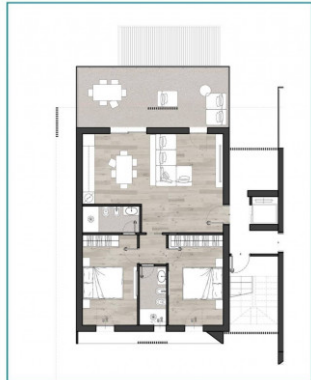





PIANO PRIMO

APPARTAMENTO (INT.05)

Superficie Appartamento.....	75 mq
Terrazzo (23mq x30%).....	6,9 mq
Totale mq. Commerciali	81,9 mq




PIANO PRIMO

APPARTAMENTO INT.06

Superficie Appartamento.....	75 mq
Terrazzo (23mq x30%).....	6,9 mq
Totale mq. Commerciali	81,9 mq

